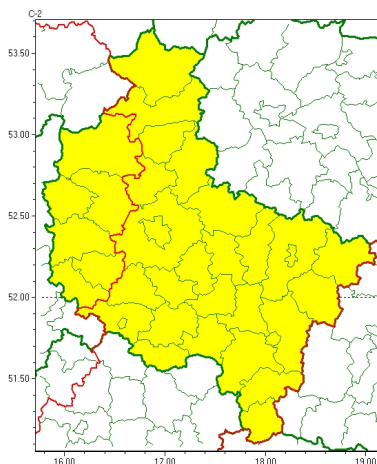




Zasięg ostrzeżeń w województwie

Silny wiatr
2023-02-19 16:31



WOJEWÓDZTWO WIELKOPOLSKIE
OSTRZEŻENIA METEOROLOGICZNE ZBIORCZO NR 37
WYKAZ OBLICZONYCH CYCHOSTRZEŻEŃ
o godz. 16:31 dnia 19.02.2023

Zjawisko/Stopień zagrożenia	Silny wiatr/1
Obszar (w nawiasie numer ostrzeżenia dla powiatu)	powiaty: czarnkowsko-trzcianecki(10), grodziski(13), międzybuzki(10), nowotomyski(13), szamotulski(11), wolsztyński(13)
Ważność	od godz. 10:00 dnia 20.02.2023 do godz. 18:00 dnia 20.02.2023
Prawdopodobieństwo	75%
Przebieg	Prognozuje się wystąpienie silnego wiatru o średniej prędkości od 25 km/h do 35 km/h, w porywach do 80 km/h, z zachodu.
SMS	IMGW-PIB OSTRZEŻENIA: WIATR/1 wielkopolskie (6 powiatów) od 10:00/20.02 do 18:00/20.02.2023 prędkość do 35 km/h, porywy do 80 km/h, W. Dotyczy powiatów: czarnkowsko-trzcianecki, grodziski, międzybuzki, nowotomyski, szamotulski i wolsztyński.
RSO	Woj. wielkopolskie (6 powiatów), IMGW-PIB wydał ostrzeżenie pierwszego stopnia o silnym wietrze
Uwagi	Brak.
Zjawisko/Stopień zagrożenia	Silny wiatr/1
Obszar (w nawiasie numer ostrzeżenia dla powiatu)	powiaty: chodzieski(9), gnieźnieński(11), gostyński(11), jarociński(10), kaliski(12), Kalisz(13), kępkiński(10), kołkiński(13), Konin(13), koniński(13), kociewski(13), krotoszyński(12), leszczyński(13), Leszno(13), obornicki(11), ostrowski(13), ostrzeszowski(10), pilski(10), pleszewski(11), Poznań (12), poznański(12), rawicki(11), słupecki(11), redziński(12), remski(13), turecki(12), wągrowiecki(10), wrzesiński(11), złotowski(10)
Ważność	od godz. 11:00 dnia 20.02.2023 do godz. 04:00 dnia 21.02.2023



Prawdopodobieństwo	85%
Przebieg	Prognozuje się wystąpienie silnego wiatru o średniej prędkości od 25 km/h do 35 km/h, w porywach do 85 km/h, z zachodu.
SMS	IMGW-PIB OSTRZEGA: WIATR/1 wielkopolskie (29 powiatów) od 11:00/20.02 do 04:00/21.02.2023 prędkość do 35 km/h, porywy do 85 km/h, W. Dotyczy powiatów: chodzieski, gnieźnieński, gostyński, jarociński, kaliski, Kalisz, kpiński, kolski, Konin, koniński, kościański, krotoszyński, leszczyński, Leszno, obornicki, ostrowski, ostrzeszowski, pilski, pleszewski, Poznań, poznański, rawicki, słupecki, redzki, remski, turecki, wgrowiecki, wrzesiński i złotowski.
RSO	Woj. wielkopolskie (29 powiatów), IMGW-PIB wydał ostrzeżenie pierwszego stopnia o silnym wietrze
Uwagi	Brak.

Opracowanie niniejsze i jego format, jako przedmiot prawa autorskiego podlega ochronie prawnej, zgodnie z przepisami ustawy z dnia 4 lutego 1994r o prawie autorskim i prawach pokrewnych (dz. U. z 2006 r. Nr 90, poz. 631 z późn. zm.).
Wszelkie dalsze udostępnianie, rozpowszechnianie (przedruk, kopiowanie, wiadomości sms) jest dozwolone wyłącznie w formie dosłownej z bezwzględnym wskazaniem źródła informacji tj. IMGW-PIB.